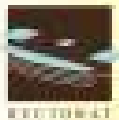


ORIENTATION & AFFECTATION

Après la 3^{ème}

www.ac-guadeloupe.fr



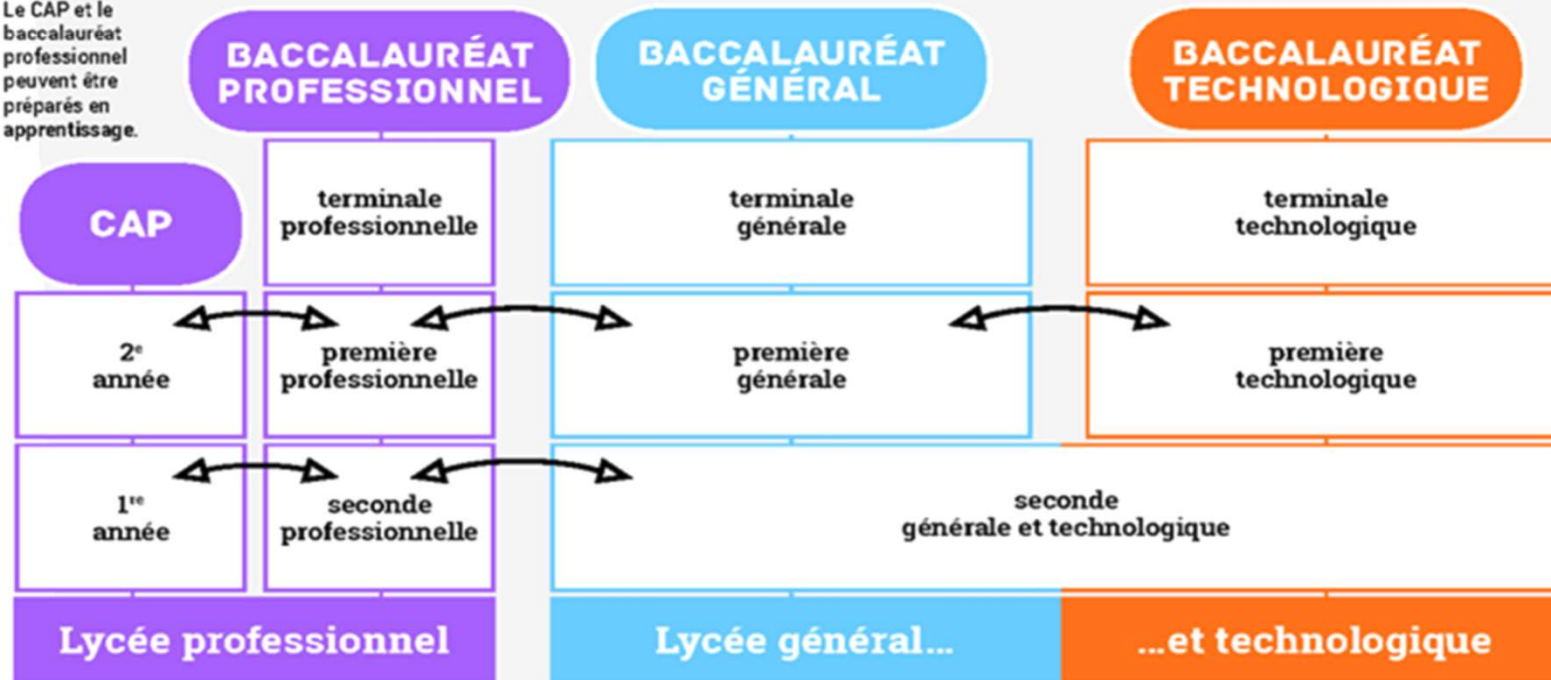
Mme MAGNIER Séverine
Psy EN

SOMMAIRE

- ❖ **La poursuite d'étude au lycée**
- ❖ **La voie professionnelle**
- ❖ **La voie générale et technologique**
- ❖ **Les ressources**
- ❖ **Les procédures d'orientation et d'affectation**

LA SCOLARITÉ AU LYCÉE

Le CAP et le baccalauréat professionnel peuvent être préparés en apprentissage.



APRÈS LA CLASSE DE TROISIÈME

Des passerelles entre les différentes voies sont possibles.

3 BACS TRES DIFFERENTS



Études longues

(études courtes possibles)



Études courtes

(études longues possibles)



Emploi

(études en BTS possibles)

Et des CAP (Voie pro)